

7 Avaliação das Unidades Acadêmicas - ESEBA e ESTES

7.33	ESCOLA DE EDUCAÇÃO BÁSICA – ESEBA	236
7.34	ESCOLA TÉCNICA DE SAÚDE – ESTES	240

7.33 Escola de Educação Básica – ESEBA

Os gráficos abaixo ilustram a avaliação de desempenho dos técnicos e gestores da ESEBA de acordo com a estrutura cadastrada no sistema de avaliação. No total, 15 técnicos e 1 gestor foram avaliados.

Estrutura

- ESEBA - ESCOLA DE EDUCAÇÃO BÁSICA

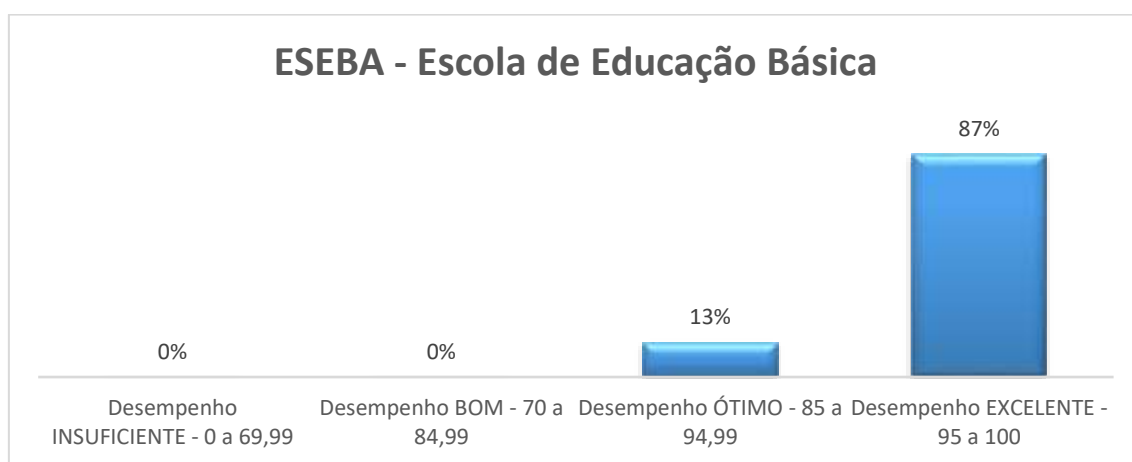


Gráfico 1: Média final dos servidores TAEs ESEBA.

ESEBA - Avaliação dos Servidores TAEs

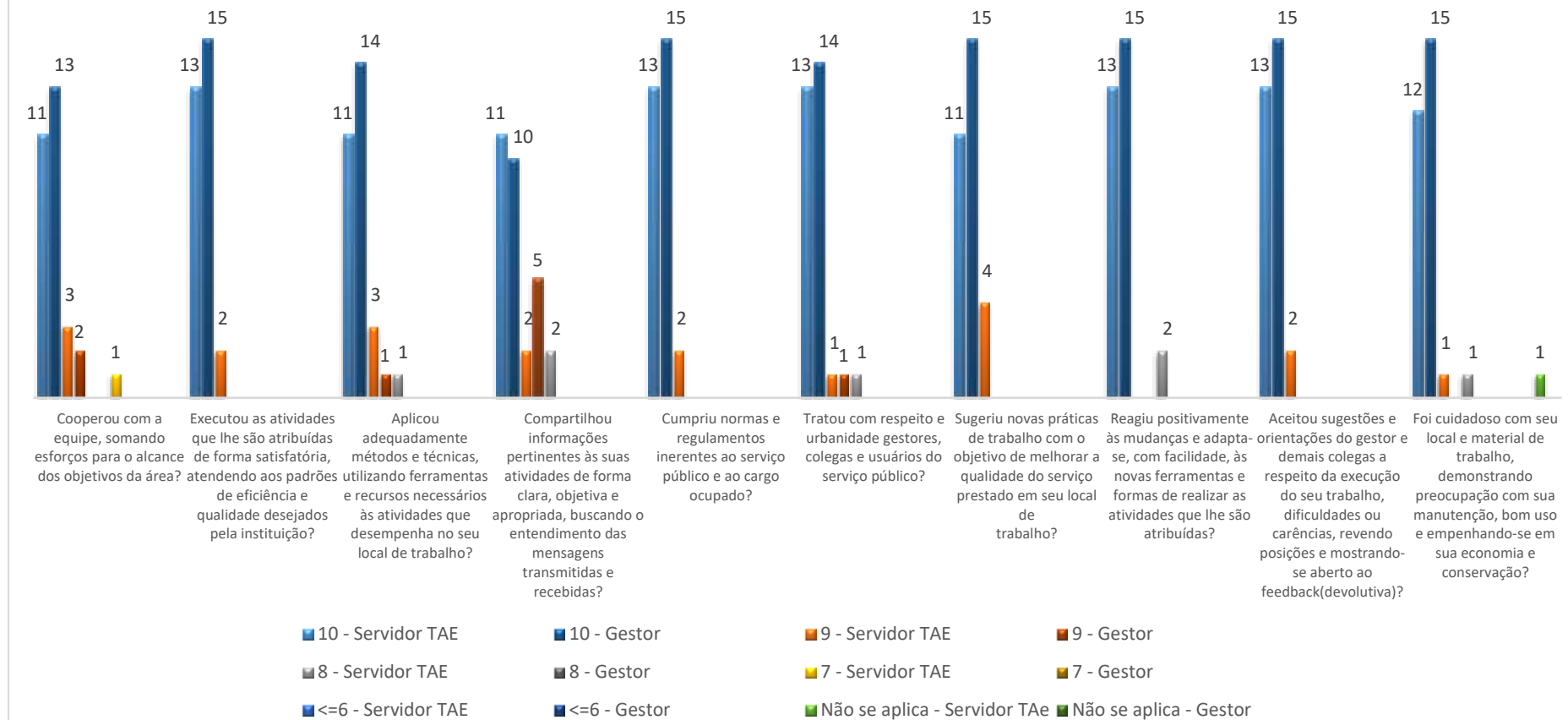


Gráfico 2: Avaliação dos servidores TAEs pelos gestores ESEBA.

ESEBA - Avaliação dos gestores pela equipe

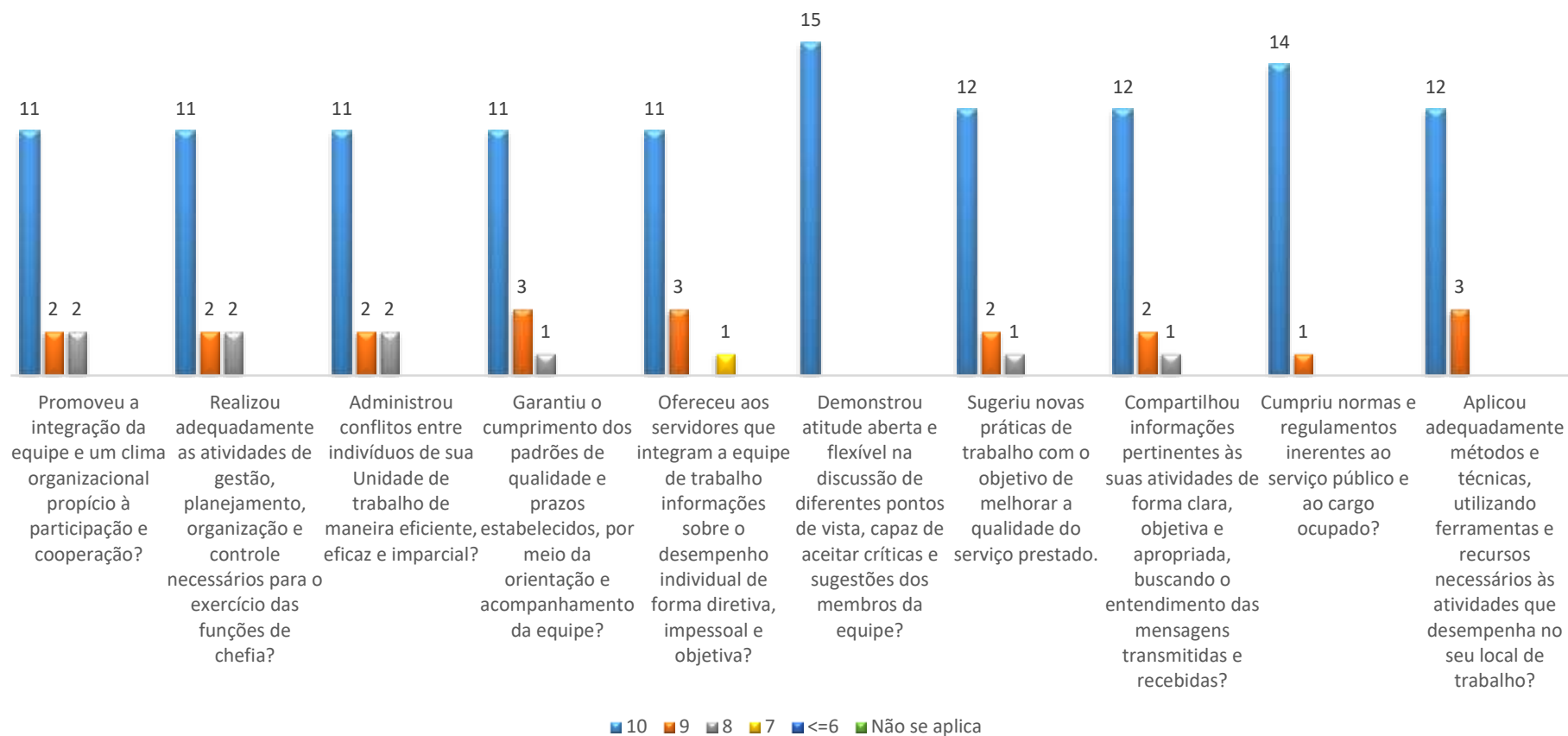
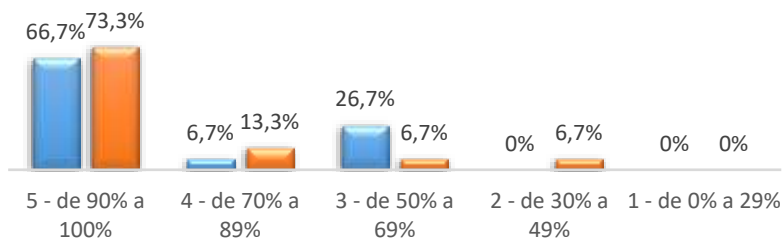


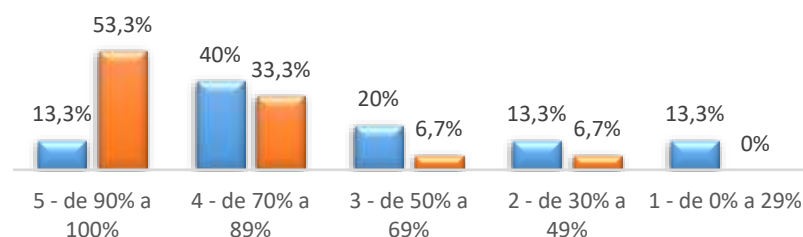
Gráfico 3: Avaliação dos gestores pelos técnicos e gestores TAEs da ESEBA.

I - DISPONIBILIDADE DE RECURSOS MATERIAIS E EQUIPAMENTOS



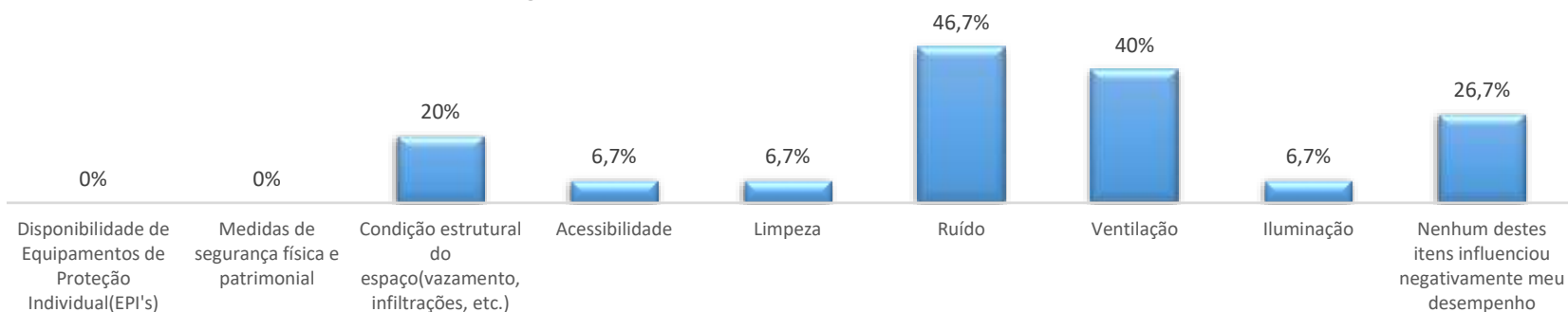
- Os materiais de consumo disponíveis foram adequados para a realização das atividades relacionadas ao trabalho da equipe?
- Os materiais permanentes disponíveis foram adequados para a realização das atividades relacionadas ao trabalho da equipe?

II - ADEQUAÇÃO DA FORÇA DE TRABALHO



- O número de servidores na unidade de trabalho foi suficiente para a execução de todas as atividades e projetos planejados pela área?
- As atividades foram adequadamente distribuídas entre os membros da equipe de trabalho?

III - CONDIÇÕES FÍSICAS DO AMBIENTE DE TRABALHO



- Analisando o espaço físico no qual realiza suas atividades, assinale o(s) item(ns) que, durante o ciclo avaliativo, influenciaram negativamente seu desempenho:

Gráfico 4: Avaliação das condições de trabalho pelos técnicos e gestores TAEs da equipe ESEBA.

7.34 Escola Técnica de Saúde – ESTES

Os gráficos abaixo ilustram a avaliação de desempenho dos técnicos e gestores do ESTES de acordo com a estrutura cadastrada no sistema de avaliação. No total, 15 técnicos e 5 gestores foram avaliados.

Estrutura

- ESTES - ESCOLA TÉCNICA SAÚDE
 - COENF - TÉCNICO EM ENFERMAGEM
 - COPAC - TÉCNICO EM ANÁLISES CLÍNICAS
 - COPRO - TÉCNICO EM PRÓTESE DENTARIA
 - COHID - TÉCNICO EM SAÚDE BUCAL

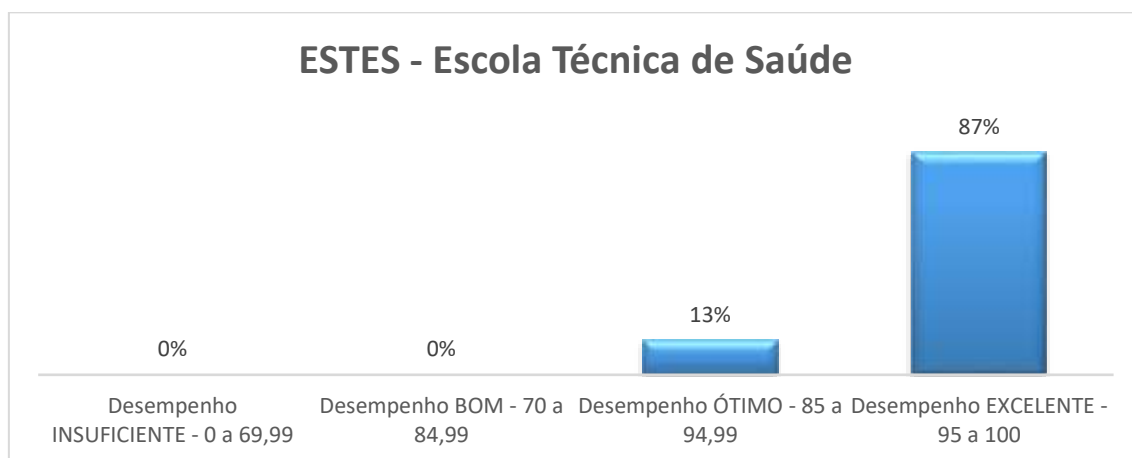


Gráfico 5: Média final dos servidores TAEs ESTES.

ESTES - Avaliação dos Servidores TAEs

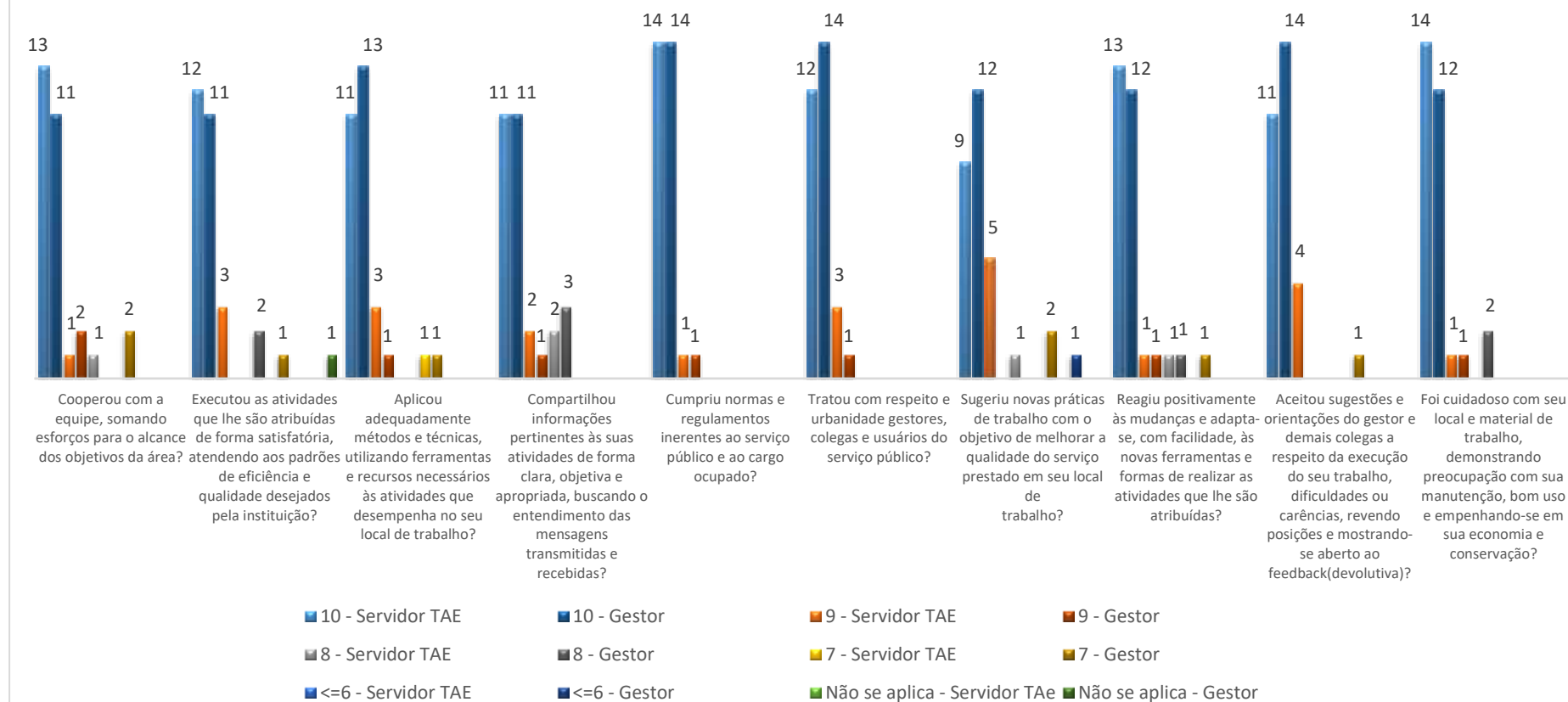


Gráfico 6: Avaliação dos servidores TAEs pelos gestores ESTES.

ESTES - Avaliação dos gestores pela equipe

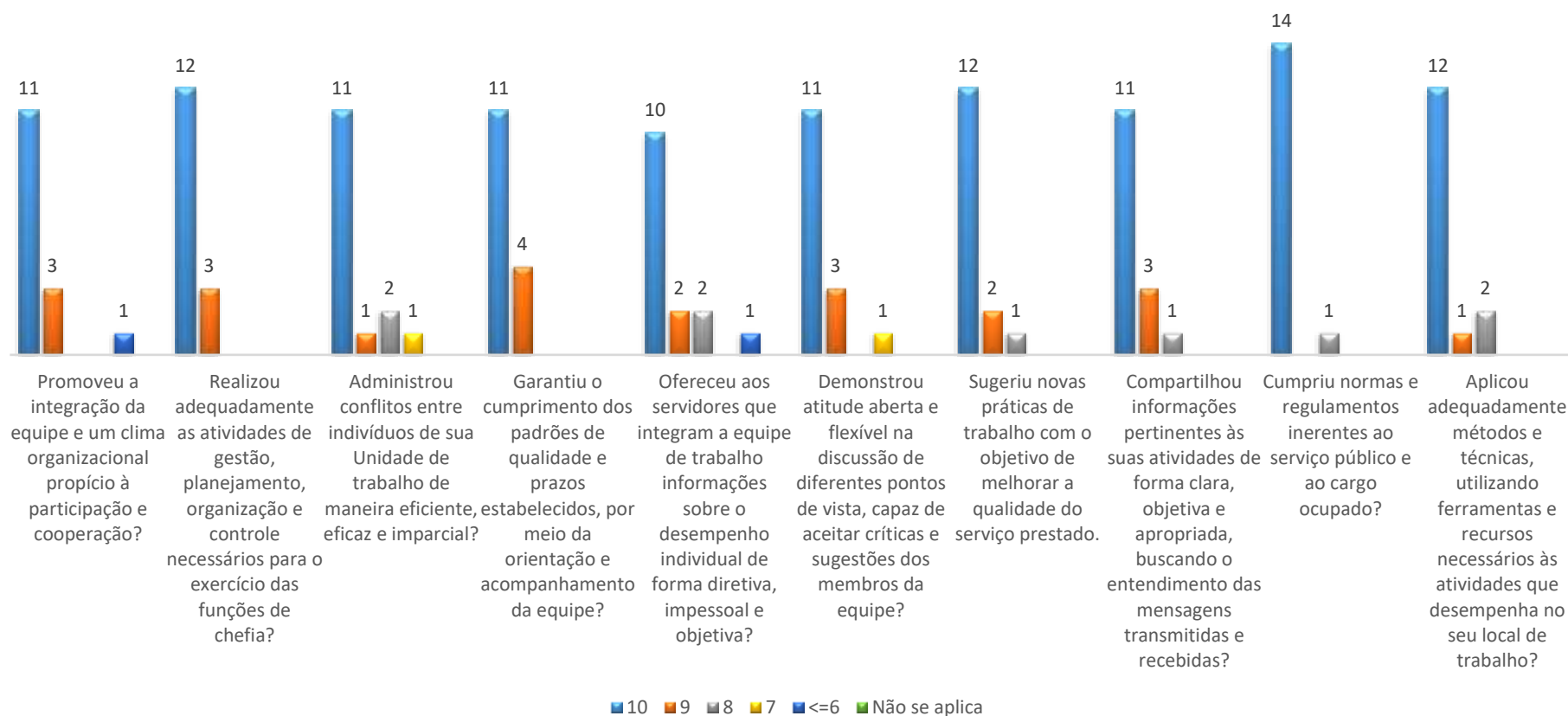
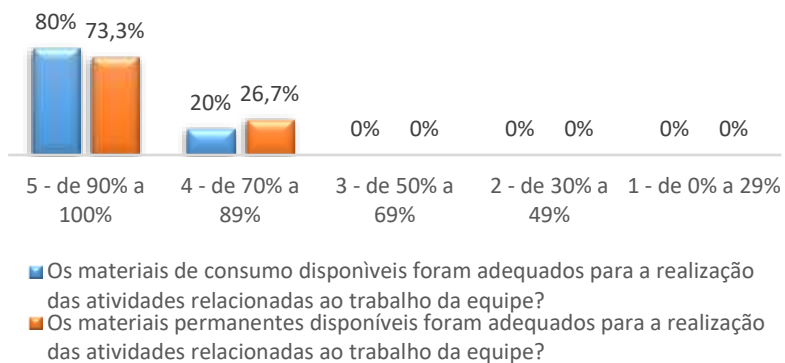
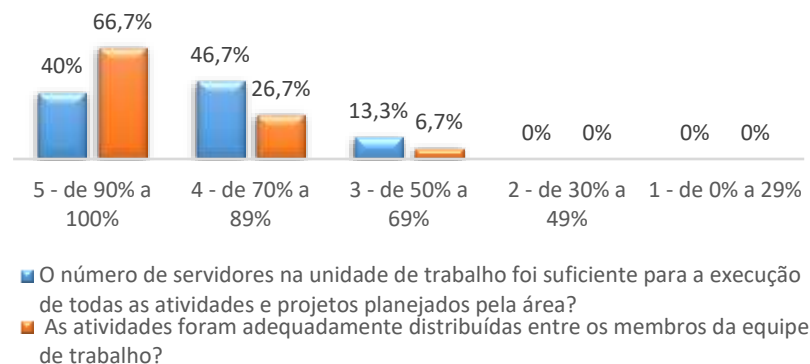


Gráfico 7: Avaliação dos gestores pelos técnicos e gestores TAEs da ESTES.

I - DISPONIBILIDADE DE RECURSOS MATERIAIS E EQUIPAMENTOS



II - ADEQUAÇÃO DA FORÇA DE TRABALHO



III - CONDIÇÕES FÍSICAS DO AMBIENTE DE TRABALHO

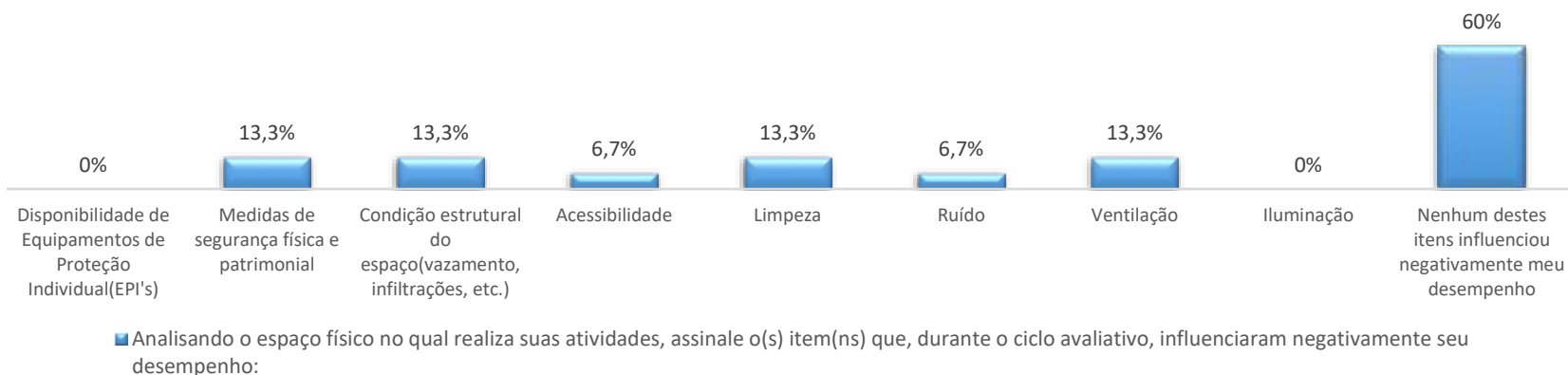


Gráfico 8: Avaliação das condições de trabalho pelos técnicos e gestores TAEs da equipe ESTES.